

Testsysteme

03-004-01

Innendruckprüfanlage

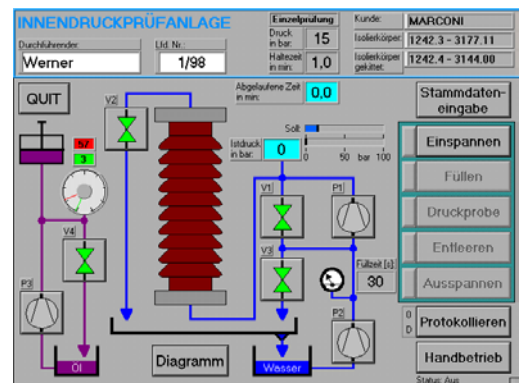


Aufgabe

Die mechanische Innendruckfestigkeit von keramischen Hochspannisolatoren soll geprüft werden. Dabei muss eine Teilautomatisierung des Prüfprozesses gewährleistet sein. Hierzu gehören die Einhaltung und Durchführung der Prüfabläufe sowie das langzeitige Speichern der Prüfdaten, die gleichzeitig als Prüfprotokoll vorliegen sollen. Es handelt sich dabei um unterschiedliche Prüf-abläufe.

Umsetzung

Die vorliegende Anlagentechnik besteht aus Hochdruck- und Niederdruckpumpen, Ventilen und mehreren Messstellen. Hier kommt eine Software zum Einsatz, die Einzel-, Serien- und Berstprüfung beinhaltet. Sie berechnet automatisch den Zuhaltedruck für die Spannvorrichtung. Nach dem Einspannen des Isolators laufen die einzelnen Prüfschritte automatisch ab. Der Prüfdruck wird in einem Diagramm aufgezeichnet, das sich gemeinsam mit Stammdaten und Prüfparametern als Prüfprotokoll ausdrucken lässt. Jeder Antrieb verfügt über eine Taste zur Handbedienung. Die Prüfanlage wird über einen Touch Screen bedient.



Technische Daten:

- 7 Antriebe und 2 Messstellen
- Prüfdruck bis 100 bar
- Programmierung mit LabVIEW™

Kundennutzen

Qualitätssicherung

Prüfung kompletter Chargen; Materialanalyse mittels Berstprüfung

Hoher Bedienkomfort

Vollgrafische Bedienoberfläche mit Touch Screen; automatische Protokollierung

Kostengünstig

Durch Einsatz von Standardkomponenten und Steuerung auf PC-Basis

Jenaer Str. 7
D - 07778 Dornburg
Phone: +49 (0) 3 64 27 - 200 30
Fax: +49 (0) 3 64 27 - 200 31

Email: info@vat.de
http://www.vat.de