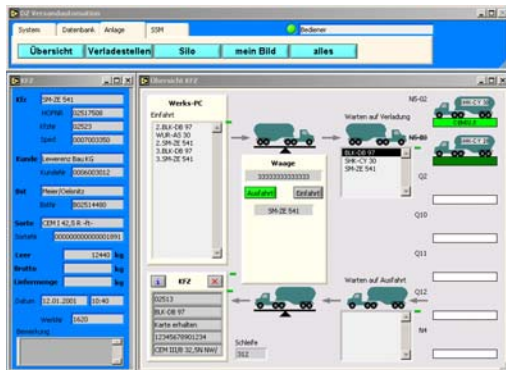


## Versandautomation



### Technische Daten:

- 2 Datenbank-Server
- Client-Server-Architektur
- Programmierung mit LabVIEW™/ ObjectVIEW™

### Aufgabe

Die Versandvorgänge eines Zementwerkes sollen automatisiert und in ein bestehendes SAP-System integriert werden. Dabei sind sieben Verladestellen zu verwalten. Jeder Fahrer soll die Beladung seines LKWs selbstständig über ein Bedienterminal steuern können. Um die geladene Menge zu ermitteln, ist es notwendig, das Fahrzeug vor und nach dem Verladevorgang auf einer Waage am Werkseingang zu wiegen. Alle Daten der Versandvorgänge sollen im SAP-System verwaltet und archiviert werden.

### Umsetzung

Sind zahlreiche Verladestellen vorhanden, beispielsweise in einem Zementwerk, so ist es ratsam, ein Management-System einzusetzen, etwa das Manufacturing-Execution-System (MES). Die verschiedenen Anlagenteile des Werks bekommen ein einheitliches Bedienterminal. Jedes Fahrzeug kann ausschließlich an der ihm zugewiesenen Verladestelle beladen werden. Freigabe und Identifikation der einzelnen Verladevorgänge erfolgen über Kodekarten. Diese werden bei der Einfahrt ins Werk sowohl dem KFZ als auch dem Auftrag zugeordnet. Bei der Ausfahrt erfolgt wiederum eine Freigabe. Das MES integriert sich spielend in das vorhandene Enterprise-Resource-Planning-System (ERP) und lässt eine einfache Einbindung in diverse Datenbanken zu. Mehrschichtige Steuerungsalgorithmen sind kein Problem. Die Visualisierung der Versandvorgänge sowie die Stammdatenverwaltung erfolgen mittels Clients im Intranet.

### Kundennutzen

#### Transparenz

Durchgängige Auftragsabwicklung vom SAP bis zur Verladestelle

#### Betriebskostensenkung

Selbständige Beladung durch den Fahrer; kein Bedienpersonal an den Verladestellen

#### Bediensicherheit

Bedienfreigabe für Verladestellen über zugewiesene Kodekarten; zentrale Überwachung vom Leitstand aus

Jenaer Str. 7  
D - 07778 Dornburg  
Phone: +49 (0) 3 64 27 - 200 30  
Fax: +49 (0) 3 64 27 - 200 31

Email: [info@vat.de](mailto:info@vat.de)  
<http://www.vat.de>